



Wetteraukreis

Radverkehrsplan des Wetteraukreises

Fortschreibung 2018/2019

Anlagen

August 2019





Wetteraukreis

Radverkehrsplan des Wetteraukreises

Fortschreibung 2018/2019

Anlagen

COOPERATIVE Infrastruktur und Umwelt

Jörg Felmeden
Sandra Landau
Jutta Rührich
Wulf Rührich

Wetteraukreis, Fachstelle für Strukturförderung

Peter Hünner

August 2019



Inhalt:

Anlage 1: Kriterien für die Einrichtung von Ladestationen für E-Bikes	1
Anlage 2: Gegenüberstellung kommunaler Stellplatzsatzungen und FGSV-Regelwerk (Auszug)	6
Anlage 3: Übersichtsplan Maßnahmenprojekte	7
Anlage 4: Liste der Maßnahmenprojekte zum Lückenschluss und zur Netzverbesserung	8
Anlage 5: Kostenüberschlag Projekte zum Lückenschluss und zur Netzverbesserung	12
Anlage 6: Übersichtsplan Fahrbahnschäden mit Kennnummer	13
Anlage 7: Liste der Fahrbahnschäden in den Kommunen	14
Anlage 8: Übersichtspläne Strecken mit Platzmangel und Konfliktpotential mit Fußgängern sowie Kennzahlen der Strecken	19
Anlage 9: Liste der zu schmalen Radwege und freigegebenen Gehwege	21
Anlage 10: Übersichtsplan Fahrbahnbenutzung klassifizierter und anderer belasteter Straßen	23
Anlage 11: Liste der Strecken mit Fahrbahnbenutzung mit Bewertung außerorts	24
Anlage 12: Liste der Strecken mit Fahrbahnbenutzung innerorts	25

Anlage 1: Kriterien für die Einrichtung von Ladestationen für E-Bikes

➤ Akku-Kapazität und Reichweiten

Die Kapazität der Akkus entwickelt sich ständig weiter. Zurzeit liegt der Standard bei etwa 400 Wh und in der Spitze bei 600 Wh; teilweise sind auch Dualsysteme¹ von bis zu 1.000 Wh im Angebot. In der Regel beträgt die Spannung 36 V.

Die Reichweite hängt neben der Kapazität maßgeblich von den Einsatzbedingungen und dem gewählten Fahrmodus ab; bei einem 400 Wh-Akku reicht sie von knapp 180 km bis unter 40 km.

Tabelle Reichweite eines Pedelecs (Akkukapazität 400 Wh)²

Ausgangsdaten:

Fahrgewicht 100 kg	Fahrradtyp: Tourenrad	Trittfrequenz: 60 U/min	Tempo. 20 km/h
--------------------	-----------------------	-------------------------	----------------

Topografie	Asphaltbelag				ungebundener Belag			
	Fahrmodus							
	Eco	Tour	Sport	Turbo	Eco	Tour	Sport	Turbo
flach	177	105	86	76	126	74	61	54
hügelig	128	76	62	55	101	60	49	43
Mittelgebirge	104	61	50	44	86	51	42	37

➤ Laden von Akkus

Die Akkus der verschiedenen Anbieter sind jeweils nur mit den zugehörigen Ladegeräten aufzuladen, da es noch keine einheitlichen Anschlüsse gibt. Im Angebot sind Standard-Ladegeräte mit einem Ladestrom von 4 A und kleine Geräte für den mobilen Einsatz mit einem Ladestrom von 2 A. In der Regel müssen für den Ladevorgang die Akkus ausgebaut werden; zunehmend sind aber Ladebuchsen eingebaut, die auch ein Laden am Pedelec ermöglichen.

Je nach Ladestrom, dauert eine vollständige Ladung eines 400 Wh-Akkus 6,5 Stunden (2 A) bzw. 3,5 Stunden (4 A). Mit einer Ladezeit von 30 Minuten können etwa 10 bis 20 km "getankt" werden.

¹ Koppelung von 2 Akkupacks

² Ermittelt nach eBike Reichweiten-Assistent von Bosch (<https://www.bosch-ebike.com/de/service/reichweiten-assistent/>)

➤ **Ladestationen**

In zunehmendem Maße werden im öffentlichen Raum Lademöglichkeiten für Elektrofahrzeuge angeboten, die auch oder gezielt für Pedelecs nutzbar sind. Dabei gibt es generell 2 grundlegende Systeme mit unterschiedlichen Ausstattungen:

- Stromanschluss 230 V mit Schuko-Steckdose für mitgebrachte (oder vor Ort ausgeliehene) Ladegeräte
- Stromanschluss 36 V mit Schnelladevorrichtung (Ladestrom 6 A) zur Verwendung eigener oder vor Ort ausgeliehener Anschlusskabel.

Die generellen Vor- und Nachteile von entsprechenden Ausführungsvarianten sind der folgenden Tabelle zu entnehmen.

Tabelle Vor- und Nachteile von Ladestationen

	Vorteile	Nachteile
Ladestation mit 230 V		
Schuko-Steckdose		
	einfach und kostengünstig	Ladegerät erforderlich
	systemunabhängig	witterungsabhängig (sofern nicht witterungsgeschützt)
	mit Ladestation für E-Auto kombinierbar	Freier und kostenloser Zugang eher unwahrscheinlich
	Kombination mit Überdachung und Fahrradboxen möglich	unpraktisch beim Laden des ausgebauten Akkus
Schließfach für Fahrradakku mit integrierter Steckdose		
	witterungsunabhängig	Ladegerät erforderlich
	Akku vor Diebstahl gesichert	Laden nur bei ausgebautem Akku
	systemunabhängig	
	Nutzung der Steckdosen im Schließfach auf Pedelcs beschränkt, freier / kostenloser Zugang machbar	
	Erweiterung um Pkw-Ladestationen möglich	
	Fahrrad während der Ladezeit nutzbar	
Ladestation mit 36 V		
Ladestation mit eingebautem Schnellladegerät (6 A) - auch mit Solarbetrieb möglich		
	witterungsunabhängig	Ladekabel erforderlich
	kürzere Ladedauer bei 6 A	unpraktisch beim Laden des ausgebauten Akkus
	Ladekabel leicht und geringes Packmaß	systemabhängig (Ladekabel nur an diesem Typ Ladestation nutzbar)
	Nutzung auf Pedelcs beschränkt, freier / kostenloser Zugang machbar	relativ hohe Investition
	Bei Netzanschluss: Erweiterung um Pkw-Ladestationen möglich	Bei Solarbetrieb: hohe Investition
	Bei Solarbetrieb: Unabhängigkeit vom Stromnetz	Bei Solarbetrieb: begrenzte Kapazität
		Bei Solarbetrieb: nicht mit Ladestation für E-Auto kombinierbar

Die Nachfrage bei einem bekannten Hersteller von Pedelec-Akkus, ob Schnellladestationen (6 A) verträglich sind, erbrachte keine eindeutige Aussage.³

Bei solarbetriebenen Ladestationen ist die eingeschränkte Kapazität zu berücksichtigen. Sie hängt ab von der Speicherkapazität und der Leistung sowie Standort und Ausrichtung des Solarpanels. Bei einem Speicher z.B. mit 3.000 Wh sind rechnerisch 7,5 Akkuvollladungen (400 Wh) möglich. Das Füllen des Speichers durch das Solarpanel (z.B. 250 W) ist stark

³ Mail v. 05.10.2016: "Grundsätzlich raten wir dazu nur unsere originalen ... Ladegeräte zum Aufladen zu verwenden. Bei Verwendung von anderen Geräten können wir die volle Funktionalität nicht gewährleisten."



abhängig vom Standort und den Witterungsbedingungen und kann knapp 2 Tage bis 60 Tage dauern. In der üblichen Fahrradsaison liegt der Zeitbedarf eher im niedrigen Bereich. Bei einer durchschnittlichen Stromproduktion des Solarpanels von 155 kWh im Jahr kann der Speicher theoretisch 52-mal geladen werden, was für 388 Vollfüllungen von Akkus reicht. Beim Einsatz solarbetriebener Ladestationen sollte geprüft werden, ob die Kapazität für den voraussichtlichen Bedarf ausreicht. An Standorten mit günstigen Anschlussmöglichkeiten an das Stromnetz könnte ggfs. eine "Notversorgung" vorgesehen werden, was allerdings zusätzliche Kosten verursacht oder es wird auf den Solarbetrieb verzichtet.

Das Laden von Pedelecs verursacht nur einen geringen Stromverbrauch, weshalb in der Regel keine Kosten anfallen. Bei 230 V-Anschlüssen ist jedoch ein freier bzw. kostenloser Zugang flächendeckend kaum zu erwarten.

➤ **Kriterien für Standort und System öffentlicher Ladestationen**

Bei der Einrichtung von Ladestationen für Pedelecs sind folgende Kriterien zu beachten:

- **Nachfragepotential**

Alltagsradverkehr: Der Bedarf an Ladestationen ist im Alltagsradverkehr eher als gering anzusehen, da in der Regel die Reichweite der Pedelecs für die üblichen Wegelängen zum Einkaufen, zum ÖPNV-Halt, zum Arbeits- oder Ausbildungsplatz, zu Behördengängen u.ä. ausreicht. Mögliche "Mitnahmeeffekte" (wenn es schon die Ladegelegenheit gibt, wird sie auch genutzt) sind nicht ausgeschlossen.

Freizeittouren: In der Regel reicht die Akkukapazität für übliche Ausflüge am Feierabend oder am Wochenende aus. Anders kann es bei eher sportlich orientierten Touren insbesondere im bewegten Gelände den Bedarf geben, zwischenzeitlich den Akku zu laden. Das gilt insbesondere bei Gruppenfahrten, bei denen unterschiedliche Leistungsvermögen durch entsprechend höhere Unterstützungen und damit Stromverbrauch kompensiert werden.

Radwandern: Beim Radwandern werden eher längere Touren mit Gepäck zurückgelegt. Die Gelegenheit zum "Auftanken" wird sicherlich gerne zur Vermeidung möglicher Engpässe auch schon bei halbgefüllten Akkus wahrgenommen. Voraussetzung ist, dass der Standort zur Routenplanung passt und entsprechend geeignet ist. Diese Nachfrage konzentriert sich vor allem auf nachgefragte Radwanderwege.

- **Standortqualität**

Das Laden der Akkus nimmt Zeit in Anspruch. Je nach verfügbarem Ladestrom liegt eine sinnvolle Mindestladedauer bei 30 bis 60 Minuten. Abgesehen von Notfällen wird diese Wartezeit nur dann akzeptiert, wenn sie anderweitig genutzt werden kann. Als Beispiele sind zu nennen:

- Erledigungen (Einkaufen, Behördengänge)
- Bummeln, Besichtigungen
- Pausen (Essen, Trinken, Ausruhen)
- Aktivitäten (Sport, Baden)

Bei längeren Aufenthalten, z.B. an Bahnhöfen muss bedacht werden, dass der Ladeanschluss während der gesamten Abwesenheit blockiert ist - weit über den tatsächlichen Bedarf hinaus.

Zur Standortqualität gehört auch die entsprechende Erkennbarkeit des Standorts der Ladestation (Wegweisung, Hinweise).

- **Diebstahlsicherung**

Unbedingt erforderlich ist die Kombination von Ladestationen mit Abstellanlagen, die ein sicheres Anschließen des Rahmens ermöglichen und einen sicheren Stand des Fahrrads garantieren. Zusätzliche Sicherheiten bieten gut einsehbare Standplätze mit Publikumsverkehr. Auf die Empfehlungen der ADFC für geeignete Fahrradparker und die Planung von Abstellanlagen sei hingewiesen⁴.

Das Abstellen von Pedelecs im öffentlichen Bereich über eine längere Zeit, z.B. am Bahnhof, wird häufig aus Angst vor (Teile-)Diebstahl und Vandalismus auch bei geeigneten Fahrradparkern gescheut; meist kommen hier die älteren und nicht so wertvollen Fahrräder zum Einsatz. Abhilfe können abgesperrte Bereiche oder Fahrradboxen schaffen, die mit entsprechenden Lademöglichkeiten gekoppelt werden können.

- **Systemwahl**

Die bestehenden Kompatibilitätsprobleme bei den Akku-Anschlüssen und den Ladestationen mit 220 V und 36 V zwingen zur Vorhaltung verschiedener Anschlüsse (Ladegeräte, Ladekabel). Zur Vermeidung der Situation, dass der Pedelec-Nutzer sein zugehöriges Ladegerät und das für 36 V-Stationen passende Ladekabel mitführen

⁴ <http://www.adfc.de/verkehr--recht/radverkehr-gestalten/fahrradparken/adfc-empfohlene-abstellanlagen/adfc-empfohlene-abstellanlagen>



muss, kann der Einsatz eines räumlich möglichst einheitlichen Ladesystems und das leihweise Angebot von Ladekabeln/-geräten beitragen. Letzteres hat aber nur Sinn, wenn eine nutzerfreundliche, möglichst zeitunabhängige Lösung angeboten wird.

Ein weiterer Aspekt ist die Sicherstellung der Pflege und Wartung der Anlage.

➤ **Zusammenfassung**

Die zuvor genannten Anforderungen, Informationen und Kriterien können wie folgt für die Planung von Ladeinfrastrukturen für Pedelecs zusammengefasst werden und dienen als Anleitung für ein Abprüfen geeigneter Standorte:

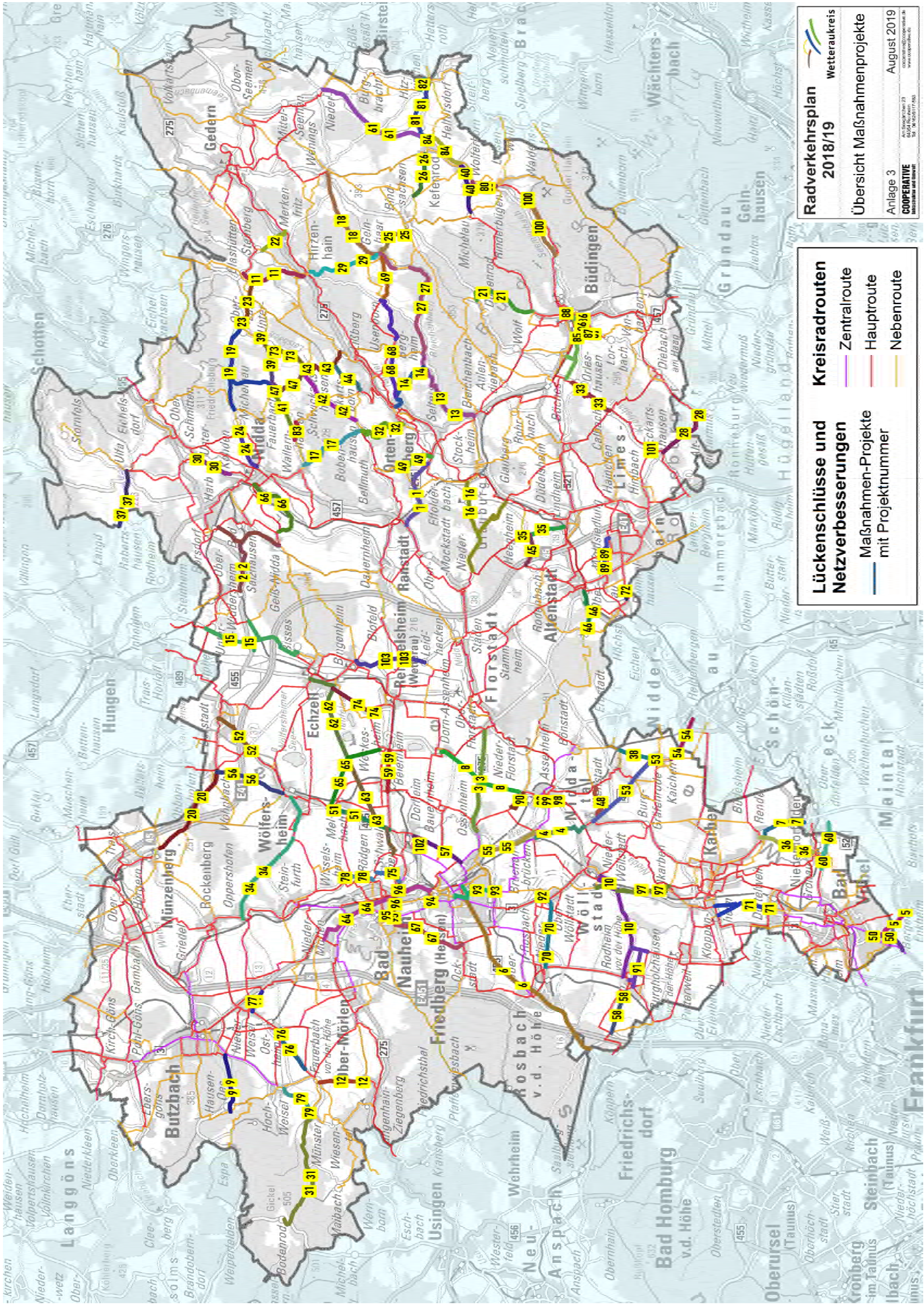
1. Nachfragepotenzial
 - a. Radfernwege, Radwanderwege
 - b. Freizeitrouten
 - c. Mountainbikestrecken
 - d. Fahrradnutzung allgemein
2. Standortqualität
 - a. Nähe zu potentiellen fahradrelevanten Zielen
 - b. Erkennbarkeit und Erreichbarkeit
 - c. Standortpotenzial für andere Tätigkeiten während des Aufladens
 - d. Anschluss an das Stromnetz
 - e. Kombination mit Ladestation von E-Autos
 - f. Ausleih- und Rückgabekonzept (Ladekabel/-geräte)
3. System der Ladestation
 - a. Anzahl der Ladepunkte pro Station
 - b. Ausreichende Kapazität bei Solarbetrieb
 - c. Systemzugang
 - i. Nutzung über Smartphones oder Ausleihe vor Ort
 - ii. Anschlüsse für unterschiedliche Stecker-/Ladesysteme
 - d. Abrechnungssysteme für die Nutzer
 - e. Art der Montage: Wandbefestigung, Standsäule
 - f. Möglichkeit der modularen Erweiterung
 - g. Wartungsvertrag und Rufbereitschaft
4. Sicherheit
 - a. Vorrichtung zum sicheren Anschließen der Pedelecs
 - b. Kombination mit Fahrradboxen, abgesperrte Bereiche oder Überwachung
 - c. Einsehbarkeit der Ladeplätze
 - d. Überdachung und Standsicherheit der Pedelecs

Anlage 2: Gegenüberstellung kommunaler Stellplatzsatzungen und FGSV-Regelwerk (Auszug)

Bauliche Nutzung	Bedarfskennwerte Regelwerk ¹⁾		Kommunale Stellplatzsatzungen								
	Radverkehrsanteil ²⁾		Altenstadt	Bad Vilbel	Büdingen	Butzbach	Echzell	Florstadt	Friedberg	Glauburg	Hirzenhain
	10%	20%									
	1 Stellplatz je										
Wohngebäude	40 m ² Wohnfläche	35 m ² Wohnfläche	0,5 Wohnung	0,5 Wohnung	1,5 Wohnung	2 Wohnung	0,5 Wohnung	0,5 Wohnung	0,5 Wohnung	0,5 Wohnung	0,5 Wohnung
Kinder- und Jugendwohnheime	2 Betten		0	3 Betten	3 Betten	3 Betten	3 Betten	3 Betten	1,33 Betten	3 Betten	0
Sonstige Wohnheime	4 Betten	2 Betten	0	1 Bett	3 Betten	3 Betten	1 Bett	1 Bett	1 Bett	3 Betten	10 Betten
Büro- und Verwaltungsräume	180 m ² Nutzfläche	90 m ² Nutzfläche	50 m ² Nutzfläche	100 m ² Nutzfläche	60 m ² Nutzfläche	60 m ² Nutzfläche	60 m ² Nutzfläche	60 m ² Nutzfläche	60 m ² Nutzfläche	60 m ² Nutzfläche	60 m ² Nutzfläche
Räume mit erheblichem Besucherverkehr	70 m ² Nutzfläche		50 m ² Nutzfläche	100 m ² Nutzfläche	50 m ² Nutzfläche	50 m ² Nutzfläche	50 m ² Nutzfläche	50 m ² Nutzfläche	50 m ² Nutzfläche	50 m ² Nutzfläche	50 m ² Nutzfläche
Läden	100 m ² Verkaufsfläche	50 m ² Verkaufsfläche	40 m ² Verkaufsfläche	100 m ² Verkaufsfläche	70 m ² Verkaufsfläche	70 m ² Verkaufsfläche	70 m ² Verkaufsfläche	50 m ² Verkaufsfläche	80 m ² Verkaufsfläche	50 m ² Verkaufsfläche	50 m ² Verkaufsfläche
Versammlungsstätten			20 Sitzplätze	20 Sitzplätze	20 Sitzplätze	20 Sitzplätze	20 Sitzplätze	20 Sitzplätze	10 m ² Veranstaltungsfläche	15 Sitzplätze	20 Sitzplätze
Sportplätze	250 m ² Sportfläche		250 m ² Sportfläche	250 m ² Sportfläche	250 m ² Sportfläche	250 m ² Sportfläche	250 m ² Sportfläche	250 m ² Sportfläche	150 m ² Sportfläche	250 m ² Sportfläche	250 m ² Sportfläche
Turn- und Sporthallen	100 m ² Hallenfläche	50 m ² Hallenfläche	50 m ² Hallenfläche	50 m ² Hallenfläche	50 m ² Hallenfläche	50 m ² Hallenfläche	50 m ² Hallenfläche	50 m ² Hallenfläche	50 m ² Hallenfläche	50 m ² Hallenfläche	50 m ² Hallenfläche
Freibäder	100 m ² Grundstücksfläche		0	200 m ² Grundfläche	200 m ² Grundfläche	300 m ² Grundfläche	200 m ² Grundfläche	250 m ² Grundfläche	100 m ² Grundfläche	0	0
Hallenbäder	Kleiderablagen		10 Kleiderablagen	5 Kleiderablagen	5 Kleiderablagen	10 Kleiderablagen	5 Kleiderablagen	7 Kleiderablagen	10 Kleiderablagen	0	0
Gaststätten	9 Besucherplätze	4,5 Besucherplätze	8 m ²	8 m ²	4 Sitzplätze	4 Sitzplätze	4 Sitzplätze	4 Sitzplätze	30 m ² Gastraum	8 m ² Nutzfläche	15 m ² Bewirtungsfläche
Allgemeinbildende Schulen	5 Schüler	3,3 Schüler	3 Schüler	3 Schüler	je Klasse + je 5 Schüler über 18	3 Schüler	3 Schüler	3 Schüler	6 Unterrichtsraum	3 Schüler ³⁾	3 Schüler
Gewerbe- und Industriebetriebe, Arbeitsstätten	450 m ² Nutzfläche	225 m ² Nutzfläche	60 m ² Nutzfläche	60 m ² Nutzfläche	60 m ² Nutzfläche	60 m ² Nutzfläche	60 m ² Nutzfläche	60 m ² Nutzfläche	60 m ² Nutzfläche	60 m ² Nutzfläche	60 m ² Nutzfläche

Bauliche Nutzung	Kommunale Stellplatzsatzungen									
	Karben	Kefenrod	Limeshain	Nidda	Niddatal	Ober-Mörlen	Ranstadt	Reichelsheim	Rockenberg	Wölfersheim
	1 Stellplatz je									
Wohngebäude	1 Wohnung	0,5 Wohnung	1 Wohnung	0,5 Wohnung	0,5 Wohnung	0,5 Wohnung	0,5 Wohnung	0,5 Wohnung	0,5 Wohnung	0,5 Wohnung
Kinder- und Jugendwohnheime	5 Betten	3 Betten	3 Betten	3 Betten	3 Betten	3 Betten	3 Betten	3 Betten	3 Betten	3 Betten
Sonstige Wohnheime	0	1 Bett	0	1 Bett	1 Bett	1 Bett	1 Bett	1 Bett	1 Bett	1 Bett
Büro- und Verwaltungsräume	60 m ² Nutzfläche	80 m ² Nutzfläche	60 m ² Nutzfläche	60 m ² Nutzfläche	60 m ² Nutzfläche	60 m ² Nutzfläche	60 m ² Nutzfläche	60 m ² Nutzfläche	60 m ² Nutzfläche	60 m ² Nutzfläche
Räume mit erheblichem Besucherverkehr	50 m ² Nutzfläche	60 m ² Nutzfläche	50 m ² Nutzfläche	50 m ² Nutzfläche	50 m ² Nutzfläche	50 m ² Nutzfläche	50 m ² Nutzfläche	50 m ² Nutzfläche	50 m ² Nutzfläche	50 m ² Nutzfläche
Läden	70 m ² Verkaufsfläche	80 m ² Verkaufsfläche	50 m ² Verkaufsfläche	70 m ² Verkaufsfläche	70 m ² Verkaufsfläche	70 m ² Verkaufsfläche	70 m ² Verkaufsfläche	70 m ² Verkaufsfläche	70 m ² Verkaufsfläche	70 m ² Verkaufsfläche
Versammlungsstätten	20 Sitzplätze	20 Sitzplätze	20 Sitzplätze	20 Sitzplätze	10 Sitzplätze	20 Sitzplätze	20 Sitzplätze	20 Sitzplätze	20 Sitzplätze	20 Sitzplätze
Sportplätze	250 m ² Sportfläche	250 m ² Sportfläche	250 m ² Sportfläche	250 m ² Sportfläche	250 m ² Sportfläche	250 m ² Sportfläche	250 m ² Sportfläche	250 m ² Sportfläche	250 m ² Sportfläche	250 m ² Sportfläche
Turn- und Sporthallen	50 m ² Hallenfläche	50 m ² Hallenfläche	50 m ² Hallenfläche	50 m ² Hallenfläche	50 m ² Hallenfläche	50 m ² Hallenfläche	50 m ² Hallenfläche	50 m ² Hallenfläche	50 m ² Hallenfläche	50 m ² Hallenfläche
Freibäder	200 m ² Grundfläche	300 m ² Grundfläche	0	200 m ² Grundfläche	250 m ² Grundfläche	200 m ² Grundfläche	200 m ² Grundfläche	200 m ² Grundfläche	200 m ² Grundfläche	200 m ² Grundfläche
Hallenbäder	5 Kleiderablagen	15 Kleiderablagen	0	10 Kleiderablagen	10 Kleiderablagen	5 Kleiderablagen	5 Kleiderablagen	5 Kleiderablagen	5 Kleiderablagen	5 Kleiderablagen
Gaststätten	4 Sitzplätze	12 m ² Nutzfläche	8 m ²	10 m ² Nutzfläche	10 m ² Nutzfläche	4 Sitzplätze	4 Sitzplätze	4 Sitzplätze	4 Sitzplätze	4 Sitzplätze
Allgemeinbildende Schulen	3 Schüler	4 Schüler	3 Schüler ³⁾	3 Schüler über 18 Jahre	3 Schüler	3 Schüler	3 Schüler	3 Schüler	3 Schüler	3 Schüler
Gewerbe- und Industriebetriebe, Arbeitsstätten	60 m ² Nutzfläche	70 m ² Nutzfläche	60 m ² Nutzfläche	60 m ² Nutzfläche	60 m ² Nutzfläche	60 m ² Nutzfläche	60 m ² Nutzfläche	60 m ² Nutzfläche	60 m ² Nutzfläche	60 m ² Nutzfläche

1) Forschungsgesellschaft für Straßen- und Verkehrswesen (FGSV):
Hinweise zum Fahrradparken, Ausgabe 2012
2) bei Schulen 20 % bzw. 30 %
3) nur Grundschulen



Lückenschlüsse und Netzverbesserungen

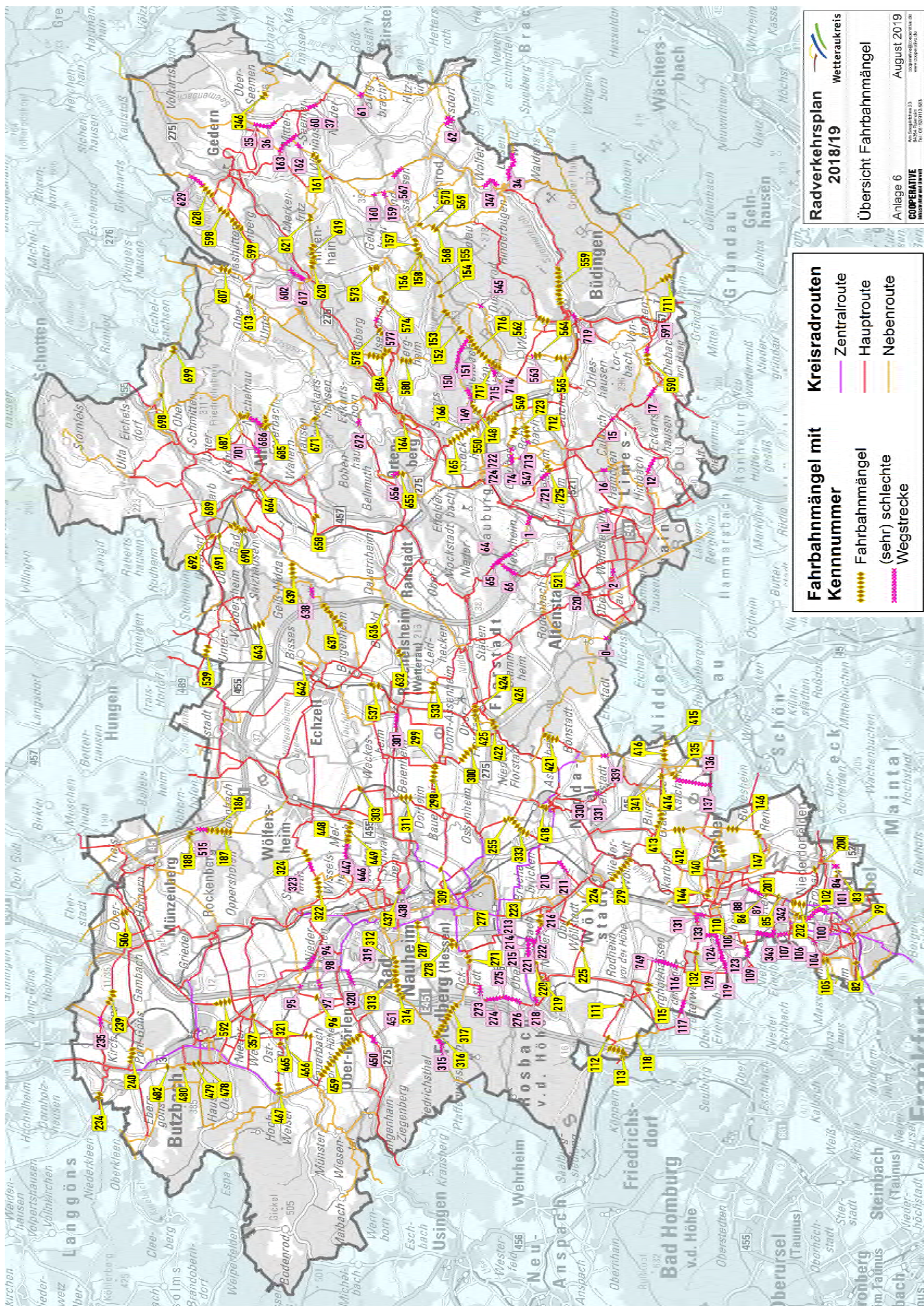
- Maßnahmen-Projekte mit Projektnummer

Kreisradrouten

- Zentralroute
- Hauptroute
- Nebenroute



Projekt	Strecken-Nr.	Träger	Typ	Maßnahme	Länge	DTV	DTV_Rad	Beschreib	Sonstiges	Umweg	Höhe	Netzfunkt	Lücke/Defizit
84	N4	Kefenrod	Netzverbesserung	Ausbau	644	3.354	7	Wirtschaftsweg	Wirtschaftsweg statt L3010	0	0	Verbesserung der Verbindung Wolferborn - Kefenrod durch Vermeidung der	4
	N120	Büdingen	Netzverbesserung	Ausbau	830	3.354	7	Wirtschaftsweg	Wirtschaftsweg statt L3011	0		Fahrbahnbenutzung L3010; möglicher Bestandteil der Seemenbachroute	4
	N3	Büdingen	Netzverbesserung		193	3.354	7	Wirtschaftsweg	Wirtschaftsweg statt L3010	0			4
	N5	Kefenrod	Netzverbesserung		183	3.354	7	Wirtschaftsweg	Wirtschaftsweg statt L3010	0			4
Dafür entfällt													
	S49	Land	Fahrbahnbenutzung außerorts	Neubau	1.061	-		L3010 Wolferborn - Kefenrod					
	S50	Büdingen	Fahrbahnbenutzung innerorts	Innerortsführung	347	-		L3010 Wolferborn - Kefenrod	Aktuelle Verbindung Wolferborn - Kefenrod				
	S51	Kefenrod	Fahrbahnbenutzung innerorts	Innerortsführung	418	-		L3010 Wolferborn - Kefenrod					
85	N12	Büdingen	Netzverbesserung	Ausbau	674	-	-	Teilstr. Büdingen - Orleshausen (2)	Wirtschaftsweg	1,2	7	Verbesserung Verbindung Büdingen Orleshausen/Krebsbachtal; Alternative zum Ausbau der K228	12
	N57	Büdingen	Netzverbesserung	Ausbau	920	-	-	Teilstr. Büdingen - Orleshausen (4)	Wirtschaftsweg	1,2	7		12
	N13	Büdingen	Netzverbesserung		761	-	-	Teilstr. Büdingen - Orleshausen (1)	Wirtschaftsweg	1,2	7		12
	N58	Büdingen	Netzverbesserung		508	-	-	Teilstr. Büdingen - Orleshausen (3)	Wirtschaftsweg	1,2	7		12
	N69	Büdingen	Netzverbesserung	Ausbau	434	-	-	Teilstr. Wolf - Orleshausen	einschl. Brückenverbreiterung	0		Anschluss Wolf	12
86	N14	Büdingen	Netzverbesserung	Innerortsführung	947	-	-	Radverkehrsanlage K228 Orleshäuser Straße	Unzulängliche Radverkehrsanlage	0		Verbesserung Anschluss Südstadt - Orleshausen in Verbindung mit Projekt 85	14
87	N15	Büdingen	Netzverbesserung	Ausbau	553	-	-	Wirtschaftsweg schlechter Zustand	zw. Orlesh. Str. - Lorbacher Str.	0		Verbesserung Anschluss von Lorbach an Büdingen/Orleshausen in Verbindung mit Projekt 85	15
88	N16	Büdingen	Netzverbesserung	Ausbau	380	-	-	Eberhard-Bauner-Allee statt Bahnhofstraße in Büdingen	Freigabe Einbahnstraße, Parkplätze umgestalten	0		Zufahrt Zentrum, Altstadt	16
89	N17	Altenstadt	Netzverbesserung	Neubau	731	-	-	Helmershäuser Straße in Waldsiedlung	Zufahrt Gewerbegebiet	0		Verbesserung Verbindung Oberau - Hainchen, Zufahrt Gewerbegebiet	17
	N121	Altenstadt	Netzverbesserung		862	-	-	Helmershäuser Straße in Waldsiedlung	Ortsstraße				17
Dafür entfällt													
	S2	Altenstadt	schlechte Wegstrecke	Erneuerung Schotter	259	-		Wirtschaftsweg					
90	N26	Niddatal	Netzverbesserung	Ausbau	276	4.914	5	Unbefestigter Wirtschaftsweg	Wirtschaftsweg	0		Verbesserung Verbindung Wickstadt/HRFW4 -	26
	N25	Niddatal	Netzverbesserung		659	4.914	5	Wirtschaftsweg	Wirtschaftsweg	0			26
91	N29	Rosbach	Netzverbesserung	Ausbau	816	3.114	51	nicht ausgebauter Wirtschaftsweg	sehr hohes Radverkehrsaufkommen auf L 3352	0		Verbesserung Verbindung Rodheim - Petterweil; Vermeidung Fahrbahnbenutzung L3352	29
	N30	Rosbach	Netzverbesserung	Ausbau	298	3.114	51			0			29
	N28	Rosbach	Netzverbesserung		511	3.114	51	Ortsstraßen		0			29
	N31	Rosbach	Netzverbesserung		278	3.114	51			0			29
	N113	Rosbach	Netzverbesserung		258	3.114	51	Wirtschaftsweg mit Asphaltbelag		0			29
	S749	Rosbach	schlechte Wegstrecke	Erneuerung Schotter	541	-			Aktuelle Verbindung Petterweil - Rodheim				
	S116	Karben	schlechte Wegstrecke	Erneuerung Asphalt/Be	541	-							
	N84	Rosbach	Netzverbesserung	Ausbau	439	-	-	nicht ausgebauter Wirtschaftsweg		0		Anschluss an L 3204, Projekt 10	84
Dafür entfällt													
	S745	Land	Fahrbahnbenutzung außerorts	Neubau	378	3.114	51	L3352 Rodheim - L3415	Aktuelle Verbindung Petterweil - Rodheim				
	S746	Rosbach	Fahrbahnbenutzung innerorts	Innerortsführung	470	3.114	51						
92	N33	Wöllstadt	Netzverbesserung	Ausbau	160	-	-	Am Rosbach in Ober-Wöllstadt		0		Direktere Verbindung durch Ober-Wöllstadt; Variante Kurze Wetterau, Hess. Hauptnetz	33
	N32	Wöllstadt	Netzverbesserung		34	-	-			0			33
	N34	Wöllstadt	Netzverbesserung		215	-	-	Marienstraße in Ober-Wöllstadt		0			33
	S748	Wöllstadt	Fahrbahnbenutzung innerorts	Innerortsführung	188	-		K11 Gießener Str. in Ober-Wöllstadt	Aktuelle Verbindung Ober-Wöllstadt - Friedberg, Variante Kurze Wetterau, Hess. Hauptnetz				
93	N41	Friedberg	Netzverbesserung	Ausbau	540	-	-	Routenführung durch Kasernengelände	Voraussetzung Kasernengelände verfügbar	0		Vermeidung ungeeigneter Radverkehrsanlagen in der Frankfurter Straße; Variante Kurze Wetterau, Hess. Hauptnetz	41
	N42	Friedberg	Netzverbesserung		578	-	-	Am Dachspfad in Friedberg		0			41
	N43	Friedberg	Netzverbesserung	Freigabe Fahrtbeziehungen	766	-	-	Mainzer-Tor-Weg in Friedberg		0			41
	N44	Friedberg	Netzverbesserung		421	-	-	Kettlerstraße in Friedberg		0			41
	S286	Friedberg	Fahrbahnbenutzung innerorts	Innerortsführung	159	-		Freseniusstraße					
94	N45	Friedberg	Netzverbesserung	Ausbau	122	-	-	An der alten Gärtnerei in Friedberg		0		Verbesserung der Verbindung Friedberg - Bad Nauheim durch Umfahrung der Engstelle im Bereich der Unterführung Burgfeldstraße, Variante Kurze Wetterau	45
95	N101	Bad Nauheim	Netzverbesserung	Ausbau	72	-	-	Friedberger Str. - Kurstraße		0			101
	N103	Bad Nauheim	Netzverbesserung	Ausbau	39	-	-	Brücke Lutherstr.		0		Verbesserung der Verbindung Friedberg - Bad Nauheim; Variante Kurze Wetterau	103
	N46	Bad Nauheim	Netzverbesserung		178	-	-	Kurstraße (2)		0			103
	N56	Bad Nauheim	Netzverbesserung		69	-	-	Lutherstr.		0			103
96	N47	Bad Nauheim	Netzverbesserung	Neubau	615	-	-	Schwalheimer Str. in Bad Nauheim		0		Verbesserung der Verbindung Bad Nauheim - Schwalheim durch Umfahrung der unpassierbaren Bahnunterführung	102
	N48	Bad Nauheim	Netzverbesserung		385	-	-	An der Schützenrain in Bad Nauheim	geplant	0			102
	N102	Bad Nauheim	Netzverbesserung	Neubau	95	-	-			0			102
97	N63	Bund	Netzverbesserung	Ausbau	784	13.001	-	Wirtschaftsweg an der B3		1,2	-15	Verbesserung der Verbindung Karben/Okarben - Nieder-Wöllstadt/Friedberg nahe der B3; Variante Kurze Wetterau u. Hess. Haupttrouten; in Verbindung mit Projekt 10	63
	N59	Bund	Netzverbesserung		262	13.001	-	Friedhofsweg in Okarben		1,2	-15		63
	N60	Bund	Netzverbesserung		453	13.001	-	Friedberger Weg in Okarben		1,2	-15		63
	N61	Bund	Netzverbesserung		111	13.001	-	Friedhofsweg in Okarben		1,2	-15		63
	N62	Karben	Netzverbesserung	Ausbau	1.019	13.001	-	Wirtschaftsweg		1,2	-15		63
98	N67	Niddatal	Netzverbesserung	Ausbau	192	-	-	Unterführung L3187		0		Verbesserung der Streckenführung des HRFW4/Niddardwegs; Hess. Haupttroute	63
99	N68	Niddatal	Netzverbesserung	Ausbau	130	-	-	Brücke über die Wetter		2,3		Verbesserung der Streckenführung des HRFW4/Niddardwegs; Hess. Haupttroute	67
100	N70	Büdingen	Netzverbesserung	Neubau	2.996	4.095	1	Wegeparzellen, teilweise Grunderwerb notwendig	Lösung an der Brückenengstelle erforderlich; Alternative: Radweg an der 3010	0		Verbesserung der Verbindung Büdingen - Rinderbügen durch Vermeidung Zufahrt Steinbruch; möglicher Bestandteil der Seemenbachroute	68
	S349	Land	Fahrbahnbenutzung außerorts	Neubau	236	4.095	1	L3010 Versetzte Querung					70
	S559	Büdingen	Fahrbahnschäden	richten Asphalt/Be	1.532	-		Am Hain in Büdingen					
101	N76	Büdingen	Netzverbesserung	Ausbau	180	2.420	5	unbefestigter Wirtschaftsweg	Aktuelle Verbindung Himbach - Eckartshausen; Hohes Radverkehrsaufkommen auf der L3189	0		Verbesserung Verbindung Rommelhausen/Himbach - Eckartshausen/Calbach, Vermeidung Fahrbahnbenutzung L3195	76
	S12	Büdingen	schlechte Wegstrecke	Erneuerung Schotter	689	-		Wirtschaftsweg mit Kopfsteinpflaster parallel zur L3189					
Dafür entfällt													
	S13	Land	Fahrbahnbenutzung außerorts	Neubau	246	2.420	5	L3195 nördl. Eckartshausen	Aktuelle Verbindung Himbach - Eckartshausen				
102		Friedberg	Netzverbesserung	Neubau	647	-	-	Wetteraustr. Teilstr. B455 - Dorheim (2)		1,3	1	Verbesserung Zufahrt Dorheim	
103	N85	Land	Netzverbesserung	Ausbau	2.437	-	-	L3187 Bingenheim - Leidhecken		1,9	-15	Verbesserung Verbindung Staden/Leidhecken - Bingenheim/Echzell	
	N109	Echzell	Netzverbesserung	Innerortsführung	731	-	-	L3188 Raunstraße in Bingenheim		1,9	-15		85



Fahrtrahnmängel mit Kennnummer		Kreisradrouten	
	Fahrtrahnmängel (sehr) schlechte Wegstrecke		Zentralroute
			Hauptroute
			Nebenroute

Anlage 7: Liste der Fahrbahnschäden in den Kommunen

Kommune	Nr	Fahrbahnmangel Art	Oberflächenbefestigung	Strecken-kategorie	Handlungsbedarf	Länge [m]
Altenstadt	2	schlechte/sehr schlechte Wegstrecke	Schotterweg	Hauptstrecke	Hoch	259
Altenstadt	520	schlechte/sehr schlechte Wegstrecke	Schotterweg	Hauptstrecke	Hoch	84
Summe Handlungsbedarf Hoch						343
Altenstadt	0	schlechte/sehr schlechte Wegstrecke	Schotterweg	Nebenstrecke	Mittel	136
Altenstadt	1	schlechte/sehr schlechte Wegstrecke	Asphalt/Beton	Nebenstrecke	Mittel	316
Summe Handlungsbedarf Mittel						452
Altenstadt	521	Fahrbahnschäden	Asphalt/Beton	Hauptstrecke	Gering	202
Summe Handlungsbedarf Gering						202
Altenstadt Handlungsbedarf Beseitigung Fahrbahnmängel gesamt						997
Bad Nauheim	438	schlechte/sehr schlechte Wegstrecke	Asphalt/Beton	Zentralstrecke	Hoch	41
Bad Nauheim	323	schlechte/sehr schlechte Wegstrecke	Schotterweg	Hauptstrecke	Hoch	429
Bad Nauheim	94	schlechte/sehr schlechte Wegstrecke	Schotterweg	Hauptstrecke	Hoch	422
Bad Nauheim	446	schlechte/sehr schlechte Wegstrecke	Schotterweg	Hauptstrecke	Hoch	168
Summe Handlungsbedarf Hoch						1.060
Bad Nauheim	322	Fahrbahnschäden	Schotterweg	Hauptstrecke	Mittel	877
Bad Nauheim	287	Fahrbahnschäden	Schotterweg	Hauptstrecke	Mittel	324
Summe Handlungsbedarf Mittel						1.201
Bad Nauheim	437	Fahrbahnschäden	Asphalt/Beton	Hauptstrecke	Gering	41
Bad Nauheim	312	Fahrbahnschäden	Schotterweg	Nebenstrecke	Gering	742
Summe Handlungsbedarf Gering						783
Bad Nauheim Handlungsbedarf Beseitigung Fahrbahnmängel gesamt						3.044
Bad Vilbel	202	Fahrbahnschäden	Schotterweg	Zentralstrecke	Mittel	498
Bad Vilbel	99	Fahrbahnschäden	Schotterweg	Zentralstrecke	Mittel	125
Bad Vilbel	201	Fahrbahnschäden	Schotterweg	Zentralstrecke	Mittel	88
Bad Vilbel	87	schlechte/sehr schlechte Wegstrecke	Asphalt/Beton	Hauptstrecke	Mittel	545
Bad Vilbel	342	schlechte/sehr schlechte Wegstrecke	Asphalt/Beton	Hauptstrecke	Mittel	371
Bad Vilbel	107	schlechte/sehr schlechte Wegstrecke	Asphalt/Beton	Hauptstrecke	Mittel	138
Bad Vilbel	104	schlechte/sehr schlechte Wegstrecke	Asphalt/Beton	Hauptstrecke	Mittel	135
Bad Vilbel	88	schlechte/sehr schlechte Wegstrecke	Asphalt/Beton	Hauptstrecke	Mittel	102
Bad Vilbel	82	Fahrbahnschäden	Schotterweg	Hauptstrecke	Mittel	137
Bad Vilbel	85	Fahrbahnschäden	Schotterweg	Hauptstrecke	Mittel	52
Bad Vilbel	86	Fahrbahnschäden	Schotterweg	Hauptstrecke	Mittel	42
Bad Vilbel	84	schlechte/sehr schlechte Wegstrecke	Schotterweg	Nebenstrecke	Mittel	147
Bad Vilbel	100	schlechte/sehr schlechte Wegstrecke	Asphalt/Beton	Nebenstrecke	Mittel	856
Bad Vilbel	343	schlechte/sehr schlechte Wegstrecke	Asphalt/Beton	Nebenstrecke	Mittel	684
Bad Vilbel	106	schlechte/sehr schlechte Wegstrecke	Asphalt/Beton	Nebenstrecke	Mittel	330
Bad Vilbel	101	schlechte/sehr schlechte Wegstrecke	Asphalt/Beton	Nebenstrecke	Mittel	196
Summe Handlungsbedarf Mittel						4.446
Bad Vilbel	200	Fahrbahnschäden	Asphalt/Beton	Hauptstrecke	Gering	61
Bad Vilbel	83	Fahrbahnschäden	Schotterweg	Nebenstrecke	Gering	334
Bad Vilbel	105	Fahrbahnschäden	Schotterweg	Nebenstrecke	Gering	273
Bad Vilbel	102	Fahrbahnschäden	Asphalt/Beton	Nebenstrecke	Gering	474
Summe Handlungsbedarf Gering						1.142
Bad Vilbel Handlungsbedarf Beseitigung Fahrbahnmängel gesamt						5.588
Büdingen	12	schlechte/sehr schlechte Wegstrecke	Schotterweg	Hauptstrecke	Hoch	689
Büdingen	721	schlechte/sehr schlechte Wegstrecke	Schotterweg	Hauptstrecke	Hoch	426
Büdingen	719	schlechte/sehr schlechte Wegstrecke	Schotterweg	Hauptstrecke	Hoch	210
Büdingen	591	schlechte/sehr schlechte Wegstrecke	Schotterweg	Hauptstrecke	Hoch	175
Büdingen	15	schlechte/sehr schlechte Wegstrecke	Schotterweg	Hauptstrecke	Hoch	115
Summe Handlungsbedarf Hoch						1.615
Büdingen	17	schlechte/sehr schlechte Wegstrecke	Asphalt/Beton	Hauptstrecke	Mittel	409
Büdingen	590	Fahrbahnschäden	Schotterweg	Hauptstrecke	Mittel	550
Büdingen	562	Fahrbahnschäden	Schotterweg	Hauptstrecke	Mittel	415
Büdingen	34	schlechte/sehr schlechte Wegstrecke	Schotterweg	Nebenstrecke	Mittel	1.257
Büdingen	347	schlechte/sehr schlechte Wegstrecke	Schotterweg	Nebenstrecke	Mittel	739
Büdingen	151	schlechte/sehr schlechte Wegstrecke	Schotterweg	Nebenstrecke	Mittel	612
Büdingen	16	schlechte/sehr schlechte Wegstrecke	Schotterweg	Nebenstrecke	Mittel	191
Büdingen	715	schlechte/sehr schlechte Wegstrecke	Schotterweg	Nebenstrecke	Mittel	129
Büdingen	714	schlechte/sehr schlechte Wegstrecke	Asphalt/Beton	Nebenstrecke	Mittel	521
Büdingen	563	schlechte/sehr schlechte Wegstrecke	Asphalt/Beton	Nebenstrecke	Mittel	108
Büdingen	713	schlechte/sehr schlechte Wegstrecke	Asphalt/Beton	Nebenstrecke	Mittel	88
Büdingen	545	schlechte/sehr schlechte Wegstrecke	Asphalt/Beton	Nebenstrecke	Mittel	85
Büdingen	547	schlechte/sehr schlechte Wegstrecke	Asphalt/Beton	Nebenstrecke	Mittel	65
Summe Handlungsbedarf Mittel						5.169
Büdingen	559	Fahrbahnschäden	Asphalt/Beton	Hauptstrecke	Gering	1.532
Büdingen	716	Fahrbahnschäden	Schotterweg	Nebenstrecke	Gering	1.405
Büdingen	717	Fahrbahnschäden	Schotterweg	Nebenstrecke	Gering	595
Büdingen	712	Fahrbahnschäden	Schotterweg	Nebenstrecke	Gering	512
Büdingen	152	Fahrbahnschäden	Schotterweg	Nebenstrecke	Gering	362
Büdingen	725	Fahrbahnschäden	Schotterweg	Nebenstrecke	Gering	265
Büdingen	711	Fahrbahnschäden	Asphalt/Beton	Nebenstrecke	Gering	541
Büdingen	723	Fahrbahnschäden	Asphalt/Beton	Nebenstrecke	Gering	521
Büdingen	565	Fahrbahnschäden	Asphalt/Beton	Nebenstrecke	Gering	462
Büdingen	153	Fahrbahnschäden	Asphalt/Beton	Nebenstrecke	Gering	207
Büdingen	564	Fahrbahnschäden	Asphalt/Beton	Nebenstrecke	Gering	205
Summe Handlungsbedarf Gering						6.607
Büdingen Handlungsbedarf Beseitigung Fahrbahnmängel gesamt						13.391

Kommune	Nr	Fahrbahnmangel Art	Oberflächen- befestigung	Strecken- kategorie	Handlungs- bedarf	Länge [m]
Butzbach	592	Fahrbahnschäden	Schotterweg	Hauptstrecke	Mittel	712
Butzbach	467	Fahrbahnschäden	Schotterweg	Hauptstrecke	Mittel	401
Butzbach	321	Fahrbahnschäden	Schotterweg	Hauptstrecke	Mittel	379
Butzbach	465	Fahrbahnschäden	Schotterweg	Hauptstrecke	Mittel	152
Butzbach	466	Fahrbahnschäden	Schotterweg	Hauptstrecke	Mittel	125
Butzbach	478	Fahrbahnschäden	Schotterweg	Hauptstrecke	Mittel	121
Butzbach	479	Fahrbahnschäden	Schotterweg	Hauptstrecke	Mittel	61
Summe Handlungsbedarf Mittel						1.951
Butzbach	459	Fahrbahnschäden	Asphalt/Beton	Hauptstrecke	Gering	1.857
Butzbach	240	Fahrbahnschäden	Asphalt/Beton	Hauptstrecke	Gering	623
Butzbach	234	Fahrbahnschäden	Asphalt/Beton	Hauptstrecke	Gering	228
Butzbach	357	Fahrbahnschäden	Asphalt/Beton	Hauptstrecke	Gering	187
Butzbach	482	Fahrbahnschäden	Schotterweg	Nebenstrecke	Gering	187
Butzbach	480	Fahrbahnschäden	Schotterweg	Nebenstrecke	Gering	44
Summe Handlungsbedarf Gering						3.126
Butzbach Handlungsbedarf Beseitigung Fahrbahnmängel gesamt						5.077
Echzell	537	Fahrbahnschäden	Schotterweg	Hauptstrecke	Mittel	525
Echzell	638	schlechte/sehr schlechte Wegstrecke	Schotterweg	Nebenstrecke	Mittel	373
Summe Handlungsbedarf Mittel						898
Echzell	637	Fahrbahnschäden	Asphalt/Beton	Nebenstrecke	Gering	1.157
Echzell	643	Fahrbahnschäden	Asphalt/Beton	Nebenstrecke	Gering	499
Echzell	642	Fahrbahnschäden	Asphalt/Beton	Nebenstrecke	Gering	176
Summe Handlungsbedarf Gering						1.832
Echzell Handlungsbedarf Beseitigung Fahrbahnmängel gesamt						2.730
Florstadt	64	schlechte/sehr schlechte Wegstrecke	Asphalt/Beton	Hauptstrecke	Mittel	609
Florstadt	65	schlechte/sehr schlechte Wegstrecke	Asphalt/Beton	Hauptstrecke	Mittel	325
Florstadt	300	Fahrbahnschäden	Schotterweg	Hauptstrecke	Mittel	491
Florstadt	424	Fahrbahnschäden	Schotterweg	Hauptstrecke	Mittel	146
Florstadt	426	Fahrbahnschäden	Schotterweg	Hauptstrecke	Mittel	136
Florstadt	66	schlechte/sehr schlechte Wegstrecke	Schotterweg	Nebenstrecke	Mittel	759
Summe Handlungsbedarf Mittel						2.466
Florstadt	422	Fahrbahnschäden	Asphalt/Beton	Hauptstrecke	Gering	330
Florstadt	533	Fahrbahnschäden	Asphalt/Beton	Hauptstrecke	Gering	141
Florstadt	425	Fahrbahnschäden	Asphalt/Beton	Nebenstrecke	Gering	729
Summe Handlungsbedarf Gering						1.200
Florstadt Handlungsbedarf Beseitigung Fahrbahnmängel gesamt						3.666
Friedberg	309	Fahrbahnschäden	Asphalt/Beton	Zentralstrecke	Mittel	185
Friedberg	274	schlechte/sehr schlechte Wegstrecke	Asphalt/Beton	Hauptstrecke	Mittel	609
Friedberg	273	schlechte/sehr schlechte Wegstrecke	Asphalt/Beton	Hauptstrecke	Mittel	374
Friedberg	210	schlechte/sehr schlechte Wegstrecke	Asphalt/Beton	Hauptstrecke	Mittel	122
Friedberg	275	schlechte/sehr schlechte Wegstrecke	Asphalt/Beton	Hauptstrecke	Mittel	104
Friedberg	333	Fahrbahnschäden	Schotterweg	Hauptstrecke	Mittel	1.015
Friedberg	278	Fahrbahnschäden	Schotterweg	Hauptstrecke	Mittel	258
Summe Handlungsbedarf Mittel						2.667
Friedberg	255	Fahrbahnschäden	Asphalt/Beton	Hauptstrecke	Gering	332
Friedberg	277	Fahrbahnschäden	Asphalt/Beton	Hauptstrecke	Gering	287
Friedberg	271	Fahrbahnschäden	Asphalt/Beton	Hauptstrecke	Gering	235
Friedberg	317	Fahrbahnschäden	Schotterweg	Nebenstrecke	Gering	721
Summe Handlungsbedarf Gering						1.575
Friedberg Handlungsbedarf Beseitigung Fahrbahnmängel gesamt						4.242
Gedern	60	schlechte/sehr schlechte Wegstrecke	Schotterweg	Hauptstrecke	Hoch	109
Summe Handlungsbedarf Hoch						109
Gedern	163	schlechte/sehr schlechte Wegstrecke	Asphalt/Beton	Hauptstrecke	Mittel	778
Gedern	36	schlechte/sehr schlechte Wegstrecke	Asphalt/Beton	Hauptstrecke	Mittel	683
Gedern	37	schlechte/sehr schlechte Wegstrecke	Asphalt/Beton	Hauptstrecke	Mittel	318
Gedern	35	schlechte/sehr schlechte Wegstrecke	Asphalt/Beton	Hauptstrecke	Mittel	193
Gedern	629	schlechte/sehr schlechte Wegstrecke	Schotterweg	Nebenstrecke	Mittel	655
Gedern	162	schlechte/sehr schlechte Wegstrecke	Schotterweg	Nebenstrecke	Mittel	177
Gedern	160	schlechte/sehr schlechte Wegstrecke	Schotterweg	Nebenstrecke	Mittel	43
Gedern	61	schlechte/sehr schlechte Wegstrecke	Asphalt/Beton	Nebenstrecke	Mittel	35
Summe Handlungsbedarf Mittel						2.882
Gedern	599	Fahrbahnschäden	Schotterweg	Nebenstrecke	Gering	745
Gedern	628	Fahrbahnschäden	Asphalt/Beton	Nebenstrecke	Gering	687
Gedern	598	Fahrbahnschäden	Asphalt/Beton	Nebenstrecke	Gering	526
Gedern	161	Fahrbahnschäden	Asphalt/Beton	Nebenstrecke	Gering	427
Gedern	346	Fahrbahnschäden	Asphalt/Beton	Nebenstrecke	Gering	327
Gedern	621	Fahrbahnschäden	Asphalt/Beton	Nebenstrecke	Gering	223
Summe Handlungsbedarf Gering						2.935
Gedern Handlungsbedarf Beseitigung Fahrbahnmängel gesamt						5.926
Glauburg	74	schlechte/sehr schlechte Wegstrecke	Schotterweg	Nebenstrecke	Mittel	250
Glauburg	722	schlechte/sehr schlechte Wegstrecke	Schotterweg	Nebenstrecke	Mittel	152
Glauburg	724	schlechte/sehr schlechte Wegstrecke	Schotterweg	Nebenstrecke	Mittel	144
Summe Handlungsbedarf Mittel						546
Glauburg Handlungsbedarf Beseitigung Fahrbahnmängel gesamt						546

Kommune	Fahrbahnmangel		Oberflächen- befestigung	Strecken- kategorie	Handlungs- bedarf	Länge [m]
	Nr	Art				
Hirzenhain	602	schlechte/sehr schlechte Wegstrecke	Asphalt/Beton	Nebenstrecke	Mittel	680
Hirzenhain	617	schlechte/sehr schlechte Wegstrecke	Asphalt/Beton	Nebenstrecke	Mittel	86
Summe Handlungsbedarf Mittel						766
Hirzenhain	607	Fahrbahnschäden	Schotterweg	Nebenstrecke	Gering	458
Hirzenhain	613	Fahrbahnschäden	Asphalt/Beton	Nebenstrecke	Gering	317
Hirzenhain	620	Fahrbahnschäden	Asphalt/Beton	Nebenstrecke	Gering	251
Summe Handlungsbedarf Gering						1.026
Hirzenhain Handlungsbedarf Beseitigung Fahrbahnmängel gesamt						1.792
Karben	124	schlechte/sehr schlechte Wegstrecke	Schotterweg	Hauptstrecke	Hoch	443
Summe Handlungsbedarf Hoch						443
Karben	123	schlechte/sehr schlechte Wegstrecke	Asphalt/Beton	Hauptstrecke	Mittel	1.169
Karben	129	schlechte/sehr schlechte Wegstrecke	Asphalt/Beton	Hauptstrecke	Mittel	569
Karben	116	schlechte/sehr schlechte Wegstrecke	Asphalt/Beton	Hauptstrecke	Mittel	541
Karben	108	schlechte/sehr schlechte Wegstrecke	Asphalt/Beton	Hauptstrecke	Mittel	506
Karben	133	schlechte/sehr schlechte Wegstrecke	Asphalt/Beton	Hauptstrecke	Mittel	313
Karben	131	schlechte/sehr schlechte Wegstrecke	Asphalt/Beton	Hauptstrecke	Mittel	274
Karben	119	schlechte/sehr schlechte Wegstrecke	Asphalt/Beton	Hauptstrecke	Mittel	97
Karben	109	schlechte/sehr schlechte Wegstrecke	Asphalt/Beton	Hauptstrecke	Mittel	64
Summe Handlungsbedarf Mittel						3.533
Karben	413	Fahrbahnschäden	Asphalt/Beton	Hauptstrecke	Gering	849
Karben	144	Fahrbahnschäden	Asphalt/Beton	Hauptstrecke	Gering	338
Karben	147	Fahrbahnschäden	Asphalt/Beton	Hauptstrecke	Gering	254
Karben	110	Fahrbahnschäden	Asphalt/Beton	Hauptstrecke	Gering	173
Karben	132	Fahrbahnschäden	Asphalt/Beton	Hauptstrecke	Gering	136
Karben	140	Fahrbahnschäden	Asphalt/Beton	Nebenstrecke	Gering	613
Karben	146	Fahrbahnschäden	Asphalt/Beton	Nebenstrecke	Gering	534
Karben	412	Fahrbahnschäden	Asphalt/Beton	Nebenstrecke	Gering	383
Summe Handlungsbedarf Gering						3.280
Karben Handlungsbedarf Beseitigung Fahrbahnmängel gesamt						7.256
Kefenrod	62	schlechte/sehr schlechte Wegstrecke	Schotterweg	Nebenstrecke	Mittel	748
Kefenrod	159	schlechte/sehr schlechte Wegstrecke	Schotterweg	Nebenstrecke	Mittel	193
Kefenrod	160	schlechte/sehr schlechte Wegstrecke	Schotterweg	Nebenstrecke	Mittel	73
Kefenrod	567	schlechte/sehr schlechte Wegstrecke	Asphalt/Beton	Nebenstrecke	Mittel	438
Kefenrod	61	schlechte/sehr schlechte Wegstrecke	Asphalt/Beton	Nebenstrecke	Mittel	70
Summe Handlungsbedarf Mittel						1.522
Kefenrod	158	Fahrbahnschäden	Schotterweg	Nebenstrecke	Gering	228
Kefenrod	568	Fahrbahnschäden	Schotterweg	Nebenstrecke	Gering	154
Kefenrod	570	Fahrbahnschäden	Schotterweg	Nebenstrecke	Gering	131
Kefenrod	155	Fahrbahnschäden	Schotterweg	Nebenstrecke	Gering	55
Kefenrod	157	Fahrbahnschäden	Asphalt/Beton	Nebenstrecke	Gering	436
Kefenrod	569	Fahrbahnschäden	Asphalt/Beton	Nebenstrecke	Gering	194
Kefenrod	154	Fahrbahnschäden	Asphalt/Beton	Nebenstrecke	Gering	81
Summe Handlungsbedarf Gering						1.279
Kefenrod Handlungsbedarf Beseitigung Fahrbahnmängel gesamt						2.801
Limeshain	14	schlechte/sehr schlechte Wegstrecke	Asphalt/Beton	Hauptstrecke	Mittel	161
Summe Handlungsbedarf Mittel						161
Limeshain Handlungsbedarf Beseitigung Fahrbahnmängel gesamt						161
Münzenberg	235	schlechte/sehr schlechte Wegstrecke	Asphalt/Beton	Hauptstrecke	Mittel	317
Summe Handlungsbedarf Mittel						317
Münzenberg	239	Fahrbahnschäden	Asphalt/Beton	Hauptstrecke	Gering	577
Münzenberg	506	Fahrbahnschäden	Asphalt/Beton	Hauptstrecke	Gering	195
Summe Handlungsbedarf Gering						772
Münzenberg Handlungsbedarf Beseitigung Fahrbahnmängel gesamt						1.089
Nidda	701	schlechte/sehr schlechte Wegstrecke	Schotterweg	Hauptstrecke	Hoch	331
Summe Handlungsbedarf Hoch						331
Nidda	689	Fahrbahnschäden	Schotterweg	Hauptstrecke	Mittel	753
Nidda	664	Fahrbahnschäden	Schotterweg	Hauptstrecke	Mittel	381
Nidda	690	Fahrbahnschäden	Schotterweg	Hauptstrecke	Mittel	203
Nidda	658	Fahrbahnschäden	Schotterweg	Hauptstrecke	Mittel	174
Nidda	691	Fahrbahnschäden	Schotterweg	Hauptstrecke	Mittel	116
Nidda	686	schlechte/sehr schlechte Wegstrecke	Asphalt/Beton	Nebenstrecke	Mittel	681
Summe Handlungsbedarf Mittel						2.308
Nidda	539	Fahrbahnschäden	Asphalt/Beton	Hauptstrecke	Gering	508
Nidda	658	Fahrbahnschäden	Asphalt/Beton	Hauptstrecke	Gering	130
Nidda	685	Fahrbahnschäden	Schotterweg	Nebenstrecke	Gering	864
Nidda	687	Fahrbahnschäden	Schotterweg	Nebenstrecke	Gering	551
Nidda	639	Fahrbahnschäden	Asphalt/Beton	Nebenstrecke	Gering	749
Nidda	699	Fahrbahnschäden	Asphalt/Beton	Nebenstrecke	Gering	379
Nidda	698	Fahrbahnschäden	Asphalt/Beton	Nebenstrecke	Gering	151
Nidda	692	Fahrbahnschäden	Asphalt/Beton	Nebenstrecke	Gering	141
Nidda	671	Fahrbahnschäden	Asphalt/Beton	Nebenstrecke	Gering	83
Summe Handlungsbedarf Gering						3.556
Nidda Handlungsbedarf Beseitigung Fahrbahnmängel gesamt						6.195

Kommune	Nr	Fahrbahnmangel Art	Oberflächen- befestigung	Strecken- kategorie	Handlungs- bedarf	Länge [m]
Niddatal	418	Fahrbahnschäden	Asphalt/Beton	Zentralstrecke	Mittel	205
Niddatal	331	schlechte/sehr schlechte Wegstrecke	Asphalt/Beton	Hauptstrecke	Mittel	107
Niddatal	136	schlechte/sehr schlechte Wegstrecke	Asphalt/Beton	Nebenstrecke	Mittel	1.213
Niddatal	339	schlechte/sehr schlechte Wegstrecke	Asphalt/Beton	Nebenstrecke	Mittel	270
Niddatal	137	schlechte/sehr schlechte Wegstrecke	Asphalt/Beton	Nebenstrecke	Mittel	239
Niddatal	330	schlechte/sehr schlechte Wegstrecke	Asphalt/Beton	Nebenstrecke	Mittel	119
Summe Handlungsbedarf Mittel						2.153
Niddatal	421	Fahrbahnschäden	Asphalt/Beton	Hauptstrecke	Gering	741
Niddatal	341	Fahrbahnschäden	Asphalt/Beton	Hauptstrecke	Gering	64
Niddatal	415	Fahrbahnschäden	Schotterweg	Nebenstrecke	Gering	169
Niddatal	416	Fahrbahnschäden	Asphalt/Beton	Nebenstrecke	Gering	518
Niddatal	135	Fahrbahnschäden	Asphalt/Beton	Nebenstrecke	Gering	373
Niddatal	414	Fahrbahnschäden	Asphalt/Beton	Nebenstrecke	Gering	140
Summe Handlungsbedarf Gering						2.005
Niddatal Handlungsbedarf Beseitigung Fahrbahnängel gesamt						4.158
Ober-Mörlen	320	schlechte/sehr schlechte Wegstrecke	Asphalt/Beton	Zentralstrecke	Hoch	351
Ober-Mörlen	319	schlechte/sehr schlechte Wegstrecke	Asphalt/Beton	Zentralstrecke	Hoch	228
Ober-Mörlen	450	schlechte/sehr schlechte Wegstrecke	Schotterweg	Hauptstrecke	Hoch	231
Ober-Mörlen	451	schlechte/sehr schlechte Wegstrecke	Schotterweg	Hauptstrecke	Hoch	56
Summe Handlungsbedarf Hoch						866
Ober-Mörlen	94	schlechte/sehr schlechte Wegstrecke	Asphalt/Beton	Hauptstrecke	Mittel	353
Ober-Mörlen	315	schlechte/sehr schlechte Wegstrecke	Schotterweg	Nebenstrecke	Mittel	754
Ober-Mörlen	98	schlechte/sehr schlechte Wegstrecke	Asphalt/Beton	Nebenstrecke	Mittel	95
Ober-Mörlen	95	schlechte/sehr schlechte Wegstrecke	Asphalt/Beton	Nebenstrecke	Mittel	77
Ober-Mörlen	97	schlechte/sehr schlechte Wegstrecke	Asphalt/Beton	Nebenstrecke	Mittel	73
Summe Handlungsbedarf Mittel						1.352
Ober-Mörlen	459	Fahrbahnschäden	Asphalt/Beton	Hauptstrecke	Gering	752
Ober-Mörlen	96	Fahrbahnschäden	Asphalt/Beton	Hauptstrecke	Gering	137
Ober-Mörlen	314	Fahrbahnschäden	Asphalt/Beton	Nebenstrecke	Gering	853
Ober-Mörlen	317	Fahrbahnschäden	Asphalt/Beton	Nebenstrecke	Gering	715
Ober-Mörlen	313	Fahrbahnschäden	Asphalt/Beton	Nebenstrecke	Gering	399
Ober-Mörlen	316	Fahrbahnschäden	Asphalt/Beton	Nebenstrecke	Gering	365
Summe Handlungsbedarf Gering						3.221
Ober-Mörlen Handlungsbedarf Beseitigung Fahrbahnängel gesamt						5.439
Ortenberg	577	schlechte/sehr schlechte Wegstrecke	Asphalt/Beton	Hauptstrecke	Mittel	101
Ortenberg	550	Fahrbahnschäden	Schotterweg	Hauptstrecke	Mittel	202
Ortenberg	151	schlechte/sehr schlechte Wegstrecke	Schotterweg	Nebenstrecke	Mittel	360
Ortenberg	150	schlechte/sehr schlechte Wegstrecke	Asphalt/Beton	Nebenstrecke	Mittel	683
Ortenberg	149	schlechte/sehr schlechte Wegstrecke	Asphalt/Beton	Nebenstrecke	Mittel	569
Summe Handlungsbedarf Mittel						1.915
Ortenberg	166	Fahrbahnschäden	Asphalt/Beton	Hauptstrecke	Gering	986
Ortenberg	165	Fahrbahnschäden	Asphalt/Beton	Hauptstrecke	Gering	403
Ortenberg	549	Fahrbahnschäden	Asphalt/Beton	Hauptstrecke	Gering	355
Ortenberg	578	Fahrbahnschäden	Asphalt/Beton	Hauptstrecke	Gering	353
Ortenberg	164	Fahrbahnschäden	Asphalt/Beton	Hauptstrecke	Gering	84
Ortenberg	684	Fahrbahnschäden	Schotterweg	Nebenstrecke	Gering	1.209
Ortenberg	619	Fahrbahnschäden	Schotterweg	Nebenstrecke	Gering	778
Ortenberg	148	Fahrbahnschäden	Schotterweg	Nebenstrecke	Gering	660
Ortenberg	580	Fahrbahnschäden	Schotterweg	Nebenstrecke	Gering	461
Ortenberg	573	Fahrbahnschäden	Schotterweg	Nebenstrecke	Gering	290
Ortenberg	573	Fahrbahnschäden	Schotterweg	Nebenstrecke	Gering	140
Ortenberg	156	Fahrbahnschäden	Schotterweg	Nebenstrecke	Gering	139
Ortenberg	574	Fahrbahnschäden	Asphalt/Beton	Nebenstrecke	Gering	848
Summe Handlungsbedarf Gering						6.706
Ortenberg Handlungsbedarf Beseitigung Fahrbahnängel gesamt						8.621
Ranstadt	656	schlechte/sehr schlechte Wegstrecke	Schotterweg	Nebenstrecke	Mittel	250
Ranstadt	672	schlechte/sehr schlechte Wegstrecke	Schotterweg	Nebenstrecke	Mittel	170
Summe Handlungsbedarf Mittel						420
Ranstadt	655	Fahrbahnschäden	Schotterweg	Nebenstrecke	Gering	269
Ranstadt	636	Fahrbahnschäden	Schotterweg	Nebenstrecke	Gering	169
Summe Handlungsbedarf Gering						438
Ranstadt Handlungsbedarf Beseitigung Fahrbahnängel gesamt						858
Reichelsheim	301	schlechte/sehr schlechte Wegstrecke	Asphalt/Beton	Hauptstrecke	Mittel	491
Reichelsheim	298	Fahrbahnschäden	Schotterweg	Hauptstrecke	Mittel	667
Reichelsheim	311	Fahrbahnschäden	Schotterweg	Hauptstrecke	Mittel	436
Reichelsheim	533	Fahrbahnschäden	Schotterweg	Hauptstrecke	Mittel	409
Reichelsheim	632	Fahrbahnschäden	Schotterweg	Hauptstrecke	Mittel	271
Summe Handlungsbedarf Mittel						2.274
Reichelsheim	300	Fahrbahnschäden	Asphalt/Beton	Hauptstrecke	Gering	401
Reichelsheim	299	Fahrbahnschäden	Asphalt/Beton	Hauptstrecke	Gering	164
Summe Handlungsbedarf Gering						565
Reichelsheim Handlungsbedarf Beseitigung Fahrbahnängel gesamt						2.839



Kommune	Fahrbahnmangel		Oberflächen- befestigung	Strecken- kategorie	Handlungs- bedarf	Länge [m]
	Nr	Art				
Rosbach v.d.H	214	schlechte/sehr schlechte Wegstrecke	Schotterweg	Zentralstrecke	Hoch	735
Rosbach v.d.H	213	schlechte/sehr schlechte Wegstrecke	Schotterweg	Zentralstrecke	Hoch	113
Rosbach v.d.H	222	schlechte/sehr schlechte Wegstrecke	Schotterweg	Hauptstrecke	Hoch	789
Rosbach v.d.H	749	schlechte/sehr schlechte Wegstrecke	Schotterweg	Hauptstrecke	Hoch	515
Rosbach v.d.H	276	schlechte/sehr schlechte Wegstrecke	Schotterweg	Hauptstrecke	Hoch	467
Rosbach v.d.H	117	schlechte/sehr schlechte Wegstrecke	Schotterweg	Hauptstrecke	Hoch	465
Rosbach v.d.H	275	schlechte/sehr schlechte Wegstrecke	Schotterweg	Hauptstrecke	Hoch	296
Rosbach v.d.H	218	schlechte/sehr schlechte Wegstrecke	Schotterweg	Hauptstrecke	Hoch	210
Rosbach v.d.H	216	schlechte/sehr schlechte Wegstrecke	Schotterweg	Hauptstrecke	Hoch	191
Rosbach v.d.H	215	schlechte/sehr schlechte Wegstrecke	Schotterweg	Hauptstrecke	Hoch	91
Summe Handlungsbedarf Hoch						3.872
Rosbach v.d.H	221	schlechte/sehr schlechte Wegstrecke	Asphalt/Beton	Hauptstrecke	Mittel	494
Rosbach v.d.H	112	Fahrbahnschäden	Schotterweg	Hauptstrecke	Mittel	131
Rosbach v.d.H	219	Fahrbahnschäden	Schotterweg	Hauptstrecke	Mittel	123
Rosbach v.d.H	225	Fahrbahnschäden	Schotterweg	Hauptstrecke	Mittel	119
Rosbach v.d.H	111	Fahrbahnschäden	Schotterweg	Hauptstrecke	Mittel	85
Summe Handlungsbedarf Mittel						952
Rosbach v.d.H	113	Fahrbahnschäden	Asphalt/Beton	Hauptstrecke	Gering	1.046
Rosbach v.d.H	115	Fahrbahnschäden	Asphalt/Beton	Hauptstrecke	Gering	333
Rosbach v.d.H	220	Fahrbahnschäden	Asphalt/Beton	Hauptstrecke	Gering	82
Rosbach v.d.H	118	Fahrbahnschäden	Asphalt/Beton	Nebenstrecke	Gering	170
Summe Handlungsbedarf Gering						1.631
Rosbach v.d.H Handlungsbedarf Beseitigung Fahrbahnmängel gesamt						6.455
Wölfersheim	447	schlechte/sehr schlechte Wegstrecke	Schotterweg	Hauptstrecke	Hoch	487
Summe Handlungsbedarf Hoch						487
Wölfersheim	449	Fahrbahnschäden	Schotterweg	Hauptstrecke	Mittel	884
Wölfersheim	324	Fahrbahnschäden	Schotterweg	Hauptstrecke	Mittel	412
Wölfersheim	303	Fahrbahnschäden	Schotterweg	Hauptstrecke	Mittel	133
Wölfersheim	448	Fahrbahnschäden	Schotterweg	Hauptstrecke	Mittel	59
Wölfersheim	515	schlechte/sehr schlechte Wegstrecke	Schotterweg	Nebenstrecke	Mittel	404
Summe Handlungsbedarf Mittel						1.892
Wölfersheim	186	Fahrbahnschäden	Schotterweg	Nebenstrecke	Gering	432
Wölfersheim	187	Fahrbahnschäden	Asphalt/Beton	Nebenstrecke	Gering	589
Wölfersheim	188	Fahrbahnschäden	Asphalt/Beton	Nebenstrecke	Gering	316
Summe Handlungsbedarf Gering						1.337
Wölfersheim Handlungsbedarf Beseitigung Fahrbahnmängel gesamt						3.716
Wöllstadt	211	schlechte/sehr schlechte Wegstrecke	Schotterweg	Hauptstrecke	Hoch	506
Summe Handlungsbedarf Hoch						506
Wöllstadt	223	Fahrbahnschäden	Schotterweg	Hauptstrecke	Mittel	493
Summe Handlungsbedarf Mittel						493
Wöllstadt	279	Fahrbahnschäden	Asphalt/Beton	Hauptstrecke	Gering	1.166
Wöllstadt	224	Fahrbahnschäden	Asphalt/Beton	Hauptstrecke	Gering	125
Summe Handlungsbedarf Gering						1.291
Wöllstadt Handlungsbedarf Beseitigung Fahrbahnmängel gesamt						2.290
Wetteraukreis						
Summe Handlungsbedarf Hoch						9.632
Summe Handlungsbedarf Mittel						42.736
Summe Handlungsbedarf Gering						46.509
Wetteraukreis Handlungsbedarf Beseitigung Fahrbahnmängel gesamt						98.877